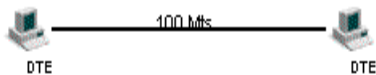


## Tabla de Distancias Permitidas Entre Dispositivos en Función al Tipo de Cableado

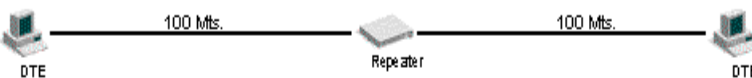
Conexión Directa



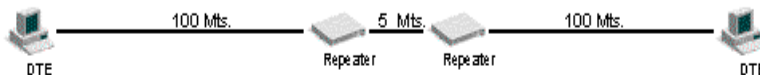
**100 Base - TX con cable UTP categoría 5**

Distancia máxima entre DTE's 100 Mts.

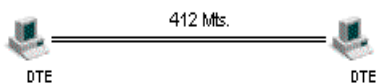
1 repetidor por segmento - Distancia Total Permitida Punto a Punto 200 Mts.



2 repetidores por segmento - Distancia Total Permitida Punto a Punto 205 Mts.



Conexión Directa - 412 Mts. hasta 2,000 Mts. con Full Duplex



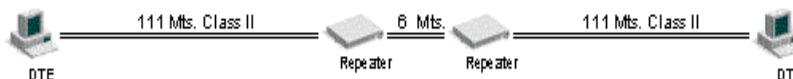
**100 Base - FX con fibra multimodo  
62.5/125 microns y combinaciones de TX y FX**

1 repetidor por segmento - Distancia Total Permitida Punto a Punto Class I 272 Mts. / Class II 320 Mts.



Collision Domain Diameter  
IEEE Standard 802.3u

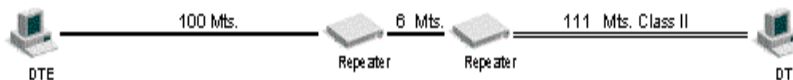
2 repetidores por segmento - Distancia Total Permitida Punto a Punto - Class II 228 Mts.



1 repetidor por segmento - Distancia Total Permitida Punto a Punto - Class I 260 Mts. - Class II 308.8 Mts.



2 repetidores por segmento - Distancia Total Permitida Punto a Punto - Class II 216 Mts.



### Simbología

==== Fibra Multimodo  
62.5/125 microns

———— Cable UTP Cat. 5

DTE  
Data Terminal Equipment  
(PC, Server, Router, Smart Uplink, Bridge, etc.)

| Categoría Obtenida | Topología soportada  | Velocidad Max. de Transferencia | Distancias Maximas entre Repetidores por norma.   | Requerimeintos Mínimos de materiales Posibles a Utilizar                   | Status                  |
|--------------------|--|---------------------------------|---|--|-------------------------|
|                    |  |                                 | <a href="#">Ver Gráfica Anexa</a>   |  |                         |
| <b>Cat. 3</b>      | Voz (Telefonía)<br>Arcnet - 2 Mbits.<br>Ethernet - 10 Mbits. | 10 Mbits.                       | 100 Mts.  | Cable y conectores Coaxiales o cable y conectores UTP de menos de 100 Mhz. | Obsoleto                |
| <b>Cat. 5</b>      | Inferiores y Fast Ethernet                                   | 100 Mbits.                      | 90 Mts. + 10 mts. En Patch Cords  | Cable UTP y conectores Categoría 5 de 100 - 150 Mhz.                       | Sujeta a Descontinuarse |
| <b>Cat. 5e</b>     | Inferiores y ATM   | 165 Mbits.                      | 90 Mts. + 10 mts. En Patch Cords  | Cable UTP / FTP y conectores Categoría 5e de 150 - 350 Mhz.                | Actual                  |
| <b>Cat. 6</b>      | Inferiores y Gigabit Ethernet                                | 1000 Mbits.                     | 90 Mts. + 10 mts. En Patch Cords, Con cable de cobre Cat. 6.<br>1 Km. En Fibra Multimodo<br>2 Km. En Fibra Monomodo | Cable de cobre y conectores Categoría 6 y/o<br><br>Fibra Optica.           | Punta Tecnológica       |
| <b>Cat.6 A</b>     | Gigabit Ethernet   | 10000 Mbits                     | 1 Km. En Fibra Multimodo  | Cable UTP / FTP y conectores Categoría 6A de 10000 Mhz.                    | Punta Tecnológica       |
| <b>Cat.7</b>       | Gigabit Ethernet   | 100000 Mbits                    |   |  |                         |